

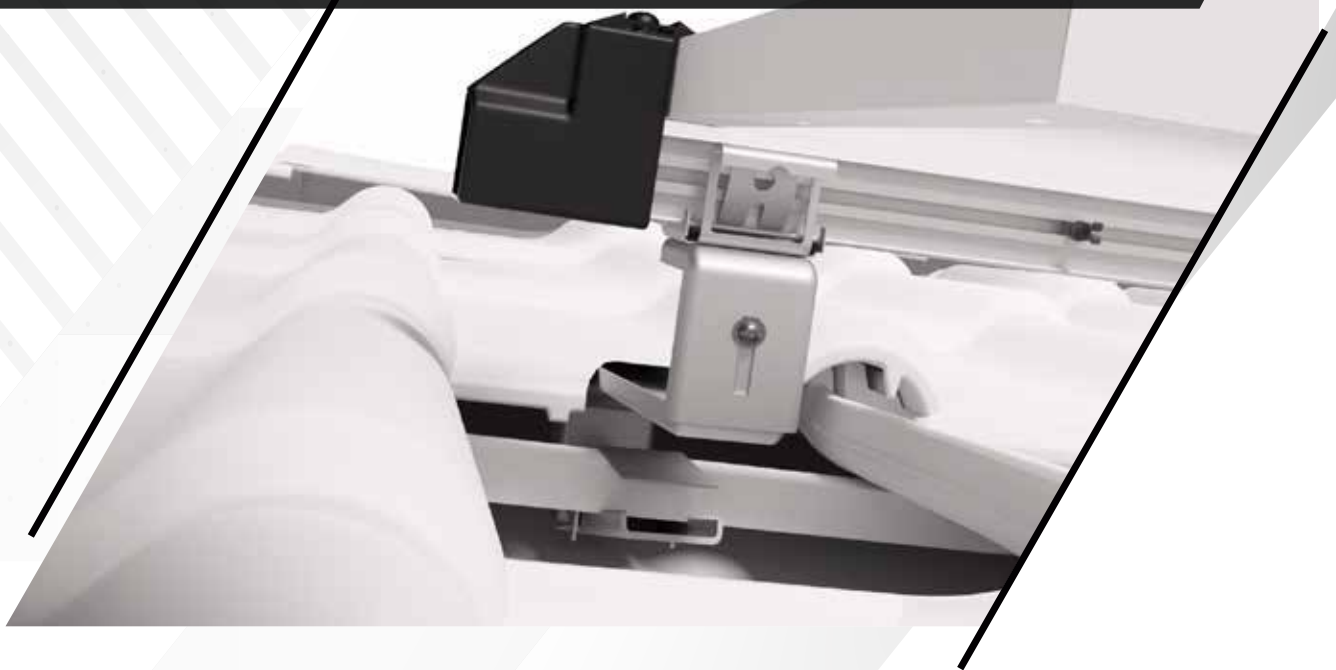
CLICKWERK

MOUNTING SYSTEMS WITH STEEL STRENGTH

MONTAGEANLEITUNG



HERZLICH WILLKOMMEN IN DER WELT VON QUICKBITE BY CLICKWERK! UNSER SYSTEM BIETET EINE INNOVATIVE LÖSUNG FÜR EINE SCHNELLE UND EFFIZIENTE INSTALLATION VON SOLARMODULEN AUF ALLEN ARTEN VON DACHZIEGELN.



Um eine erfolgreiche Installation des QuickBite-Systems von Clickwerk zu gewährleisten, empfehlen wir Ihnen dringend, diese Installationsanleitung sorgfältig zu befolgen und den Anweisungen zu folgen.

Alle Garantiebedingungen für unsere Produkte sind in unseren Garantiebestimmungen beschrieben.

Sollten Sie Probleme mit unserem System haben, zögern Sie nicht, sich an unser technisches Support-Team zu wenden. Wir stehen Ihnen innerhalb der Garantiebedingungen gerne zur Verfügung.

Um mögliche Schäden oder Verletzungen zu vermeiden, ist es wichtig zu beachten, dass die Verantwortung für die ordnungsgemäße Installation des QuickBite-Systems, die Einhaltung der Transportvorschriften und Sicherheitsbestimmungen bei Ihnen liegt. Clickwerk haftet nicht für unsachgemäße Installationen. Bitte beachten Sie daher die Anweisungen sorgfältig.

Wir möchten darauf hinweisen, dass alle Rechte an dieser Anleitung bei Clickwerk liegen und eine Vervielfältigung ohne unsere ausdrückliche Genehmigung untersagt ist.

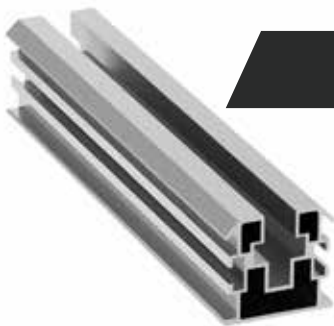
ANWENDUNG DES MONTAGESYSTEMS:

- Geeignet für Windzonen 1-3.
- Kompatibel mit allen Arten von Solarmodulen mit Abmessungen von 100-200 cm x 65-130 cm und einer Rahmenhöhe von 25mm bis 35 mm.
- Speziell für geneigte Dächer mit Ziegeln entwickelt.

ÜBERSICHT DER MONTAGEKOMPONENTEN

Horizontaler BeamBite-Haken

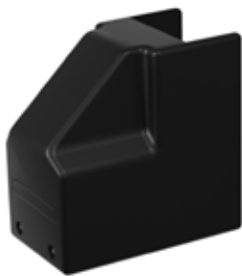
Der Montagehaken ist speziell für die Installation an horizontalen Dachlatten entwickelt worden. Er kann sowohl in horizontaler als auch in vertikaler Position der Montageschiene angebracht werden.



MONTAGE-BITESCHIENE

UNIVERSALE-BITEKLEMME

Sie ist für die Befestigung sowohl am Rand als auch zwischen den Solarmodulen ausgelegt.



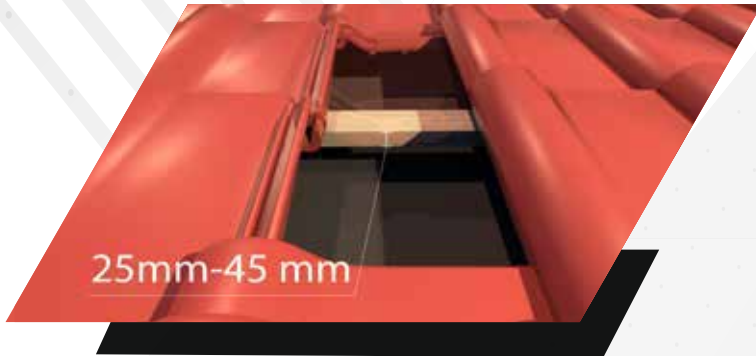
END BITEKAPPE

MONTAGE-BITESCHIENE-VERBINDER



KABEL-BITECLIP

DACHANFORDERUNGEN



- Geeignet für Betondachziegel oder Tonziegel aller Arten.
- Die Breite der horizontalen Träger sollten zwischen 25 mm und 45 mm liegen.
- Das Dach muss über ausreichende Tragfähigkeit verfügen. Vor der Installation des Solarsystems ist es notwendig sicherzustellen, dass das Dach stark und stabil genug ist, um das Gewicht der Solarmodule und der Montagesysteme zu tragen.

VORBEREITUNG FÜR DIE INSTALLATION

Bevor Sie mit der Installation des QuickBite-Systems beginnen, ist es wichtig, sich an die folgenden Richtlinien zu halten, um Sicherheit und Effizienz zu gewährleisten:

- 1 Tragen Sie geeignete Schutzkleidung, einschließlich Handschuhe, Arbeitsschuhe, einen Helm, Schutzbrille, Atemschutzmaske und Gehörschutz, um potenzielle Verletzungen und Risiken zu vermeiden.
- 2 Befolgen Sie die Sicherheitsbestimmungen für das Arbeiten auf dem Dach, einschließlich der Positionierung von Sicherheitsgerüsten oder Plattformen im Arbeitsbereich, um Stürze und andere gefährliche Situationen zu vermeiden.
- 3 Stellen Sie sicher, dass sich während der Bauarbeiten mindestens zwei Personen auf der Baustelle befinden, um im Falle unvorhergesehener Ereignisse schnelle Hilfe leisten zu können.
- 4 Befolgen Sie die nationalen Bauvorschriften, die die Installation von Montagesystemen für Solarmodule regeln, um eine ordnungsgemäße und sichere Installation sicherzustellen.

BENÖTIGTE WERKZEUGE:**AKKUSCHRAUBER MIT VERLÄNGERUNG
UND SECHSKANT-BIT**

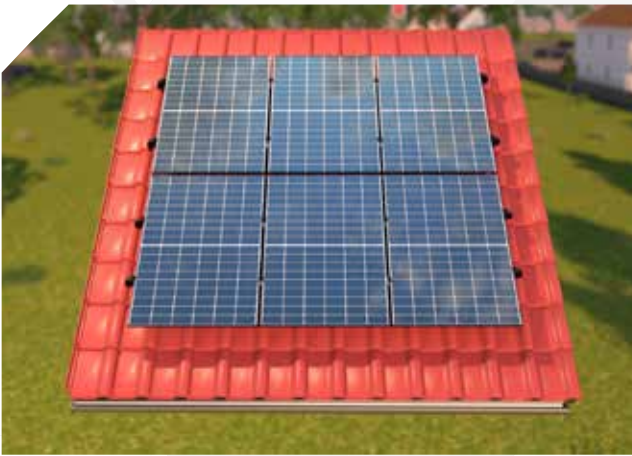
6-30 Nm

**DREHMOMENTSCHLÜSSEL****MASSBAND UND KREIDE****WINKELSCHLEIFER MIT DIAMANTSCHIBE
FÜR BETON**

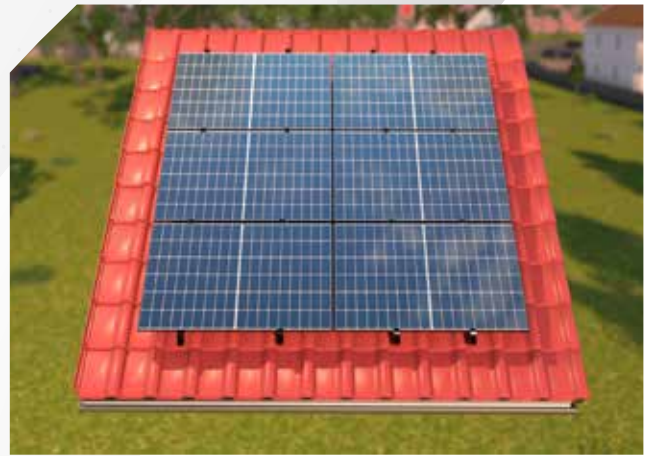
DACHMARKIERUNG

Der Vorgang der Markierung und Kennzeichnung spezifischer Stellen auf dem Dach, an denen die Montageelemente des Systems installiert werden.

VERTIKALE POSITIONIERUNG DER SOLARMODULE

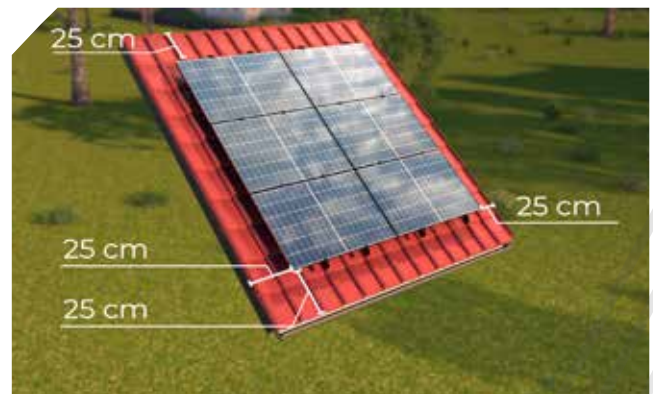


HORIZONTALE POSITIONIERUNG DER SOLARMODULE



Für eine präzisere Platzierung der Solarmodule auf dem Dach ist es erforderlich, Messungen vorzunehmen und die Installationspunkte der Montagehaken mit Kreide zu markieren.

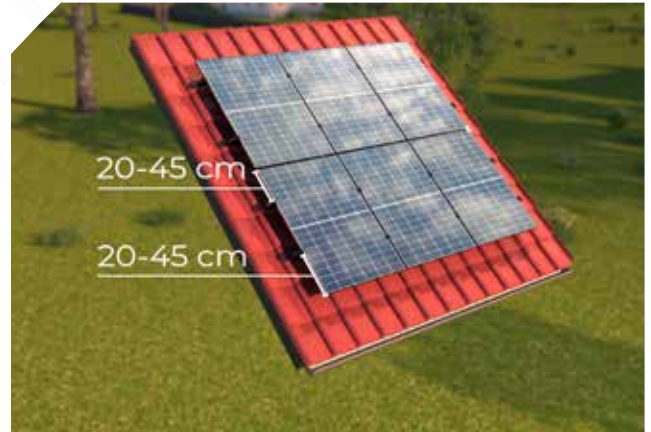
Stellen Sie sicher, dass zwischen den Rändern des Dachs und den Rändern der Solarmodule ein Abstand von mindestens 25 cm besteht. Dies ist eine zwingende Anforderung, um potenzielle Windlasten zu berücksichtigen und eine ordnungsgemäße Entwässerung entlang der Dachkante zu gewährleisten, um Wassereintritt zu vermeiden.



DACHMARKIERUNG

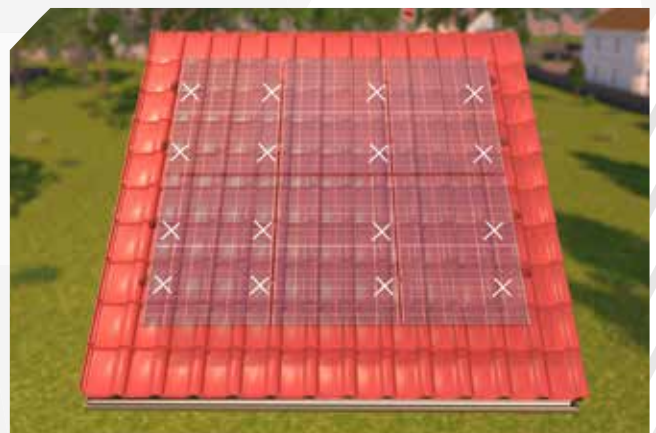
Um ein einzelnes Solarmodul zu installieren, ist es erforderlich, zwei Reihen Montageschienen zu installieren.

Beim Markieren der Position der Schienen stellen Sie sicher, dass sie sich im Abstand von 25 bis 45 cm von der oberen oder unteren Kante des Solarmoduls befinden. Ein falscher Abstand zwischen den Montageschienen kann zu einer ungleichmäßigen Lastverteilung auf das Solarmodul führen, was die Sicherheit beeinträchtigen und zu Beschädigungen oder sogar zum Abreißen des Moduls von den Montageteilen führen kann.



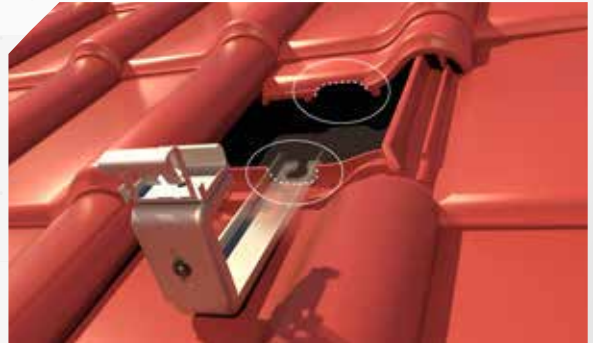
Während des Markierungsprozesses ist es wichtig, unsere Installations-Tabellen zu verwenden, um den Abstand zwischen den Montagehaken zu bestimmen. Diese Tabellen wurden entwickelt, um die Windzonen und Abmessungen der horizontalen Dachlatten zu berücksichtigen.

Ermitteln Sie anhand der Tabellen die Reihe und den Abstand, an dem die Montagehaken positioniert werden sollen, und markieren Sie die entsprechenden Stellen mit Kreide.



Bearbeitung der Dachziegel

Verwenden Sie einen Winkelschleifer mit einer Diamantscheibe für Beton, um auf den unteren und oberen Dachziegeln eine Aussparung mit der Breite des Horizontal BeamBite Hakens zu schaffen. Stellen Sie sicher, dass der Abstand von der Kante des Hakens zur Kante der Aussparung nicht mehr als 5 mm beträgt. Das Einhalten dieses Abstands ist wichtig, um das Eindringen von Feuchtigkeit unter die Ziegel zu verhindern.



INSTALLATION DES HORIZONTAL BEAMBITE HAKENS IN ZWEI EINFACHEN SCHRITTEN

Platzieren Sie den unteren Teil des Montagehakens auf der horizontalen Dachlatte und führen Sie den Haken in den Ausschnitt der Ziegel ein. Ziehen Sie die Befestigungsschraube fest, um den Haken mit einem Drehmoment von 12 Nm an der horizontalen Dachlatte zu sichern.



Passen Sie die Höhe des oberen Teils des Hakens über den Ziegeln an. Die empfohlene Höhe beträgt 3 mm, um Ziegelschäden während der Installation zu vermeiden. Ziehen Sie die Höhenverstellungsschraube mit einem Drehmoment von 12 Nm fest.



INSTALLATION DER MONTAGESCHIENE MIT EINEM KLICK

Platzieren Sie die Montageschiene im oberen Teil der zuvor befestigten Montagehaken. Achten Sie darauf, dass die Schiene nicht mehr als 35 cm über den letzten Haken hinausragt (siehe Abbildung unten).

Drehen Sie die Schiene, bis sie hörbar einrastet.

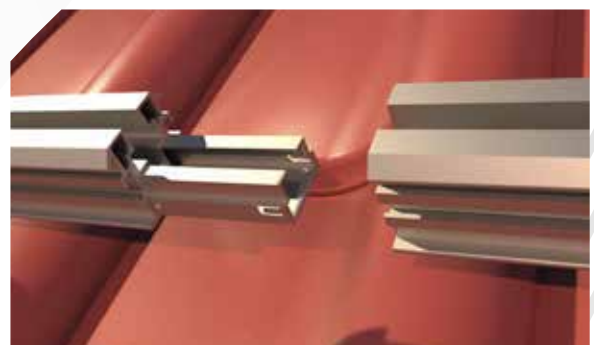
Überprüfen Sie, ob die Schiene sicher in den Schlitz der Haken sitzt und fest an ihrem Platz gehalten wird.

Bei Bedarf können Sie die Höhe der Schiene mithilfe der vorderen Schraube einstellen. Das empfohlene Anzugsmoment für diese Schraube beträgt 8 Nm.



VERBINDUNG DER SCHIENEN

Wenn Sie zwei Schienen miteinander verbinden müssen, verwenden Sie einen Montage-BiteSchiene-Verbinder. Setzen Sie den Verbinder in eine Seite der Schiene ein und stecken Sie dann die andere Schiene hinein.



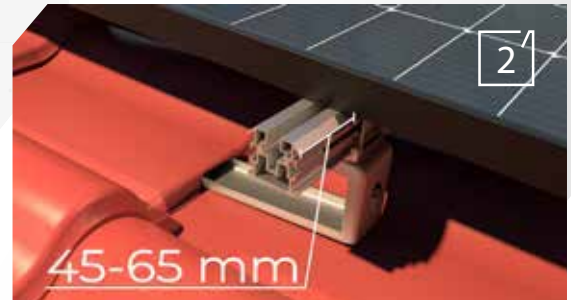
INSTALLATION DER SOLARMODULE



Um die richtige Positionierung aller Solarmodule auf dem Dach sicherzustellen, empfiehlt es sich, mit dem Endmodul in der Reihe zu beginnen.

1

Platzieren Sie das Solarmodul auf den vorbereiteten Schienenreihen.

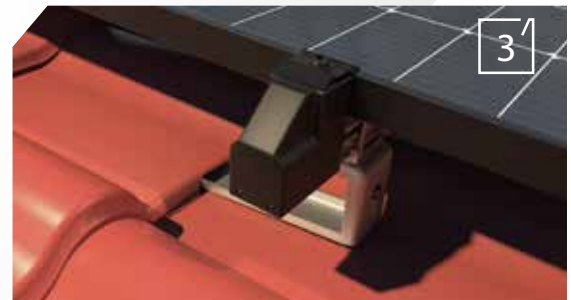


2

Installieren Sie den End BiteKappe und den Universale BiteKlemme.

3

Passen Sie die Position des Moduls entsprechend der gewünschten Ausrichtung an.



4

Stellen Sie sicher, dass der Abstand zwischen dem Rand des Solarmoduls und dem Ende der Montageschiene zwischen 45 mm und 65 mm liegt.

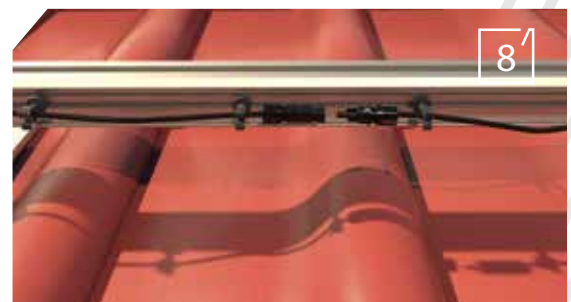
5

Ziehen Sie den Universale BiteKlemme mit einem Drehmoment von 12 Nm fest.



6

Installieren Sie den Kabel BiteClip am unteren oder oberen Teil der Montageschiene.



INSTALLATION DER SOLARMODULE

- 7/ Verbinden Sie das Kabel mit dem vorherigen Modul und sichern Sie es, indem Sie es in den Kabelclip einsetzen.
- 8/ Ziehen Sie den Kabelclip fest, um sicherzustellen, dass das Kabel keinen Kontakt mit den Dachziegeln hat.
- 9/ Platzieren Sie die Universale BiteKlemme bündig gegen das erste Solarmodul.
- 10/ Positionieren Sie das zweite Solarmodul auf der Montageschiene.
- 11/ Überprüfen Sie, ob beide Solarmodule korrekt ausgerichtet sind.
- 12/ Ziehen Sie den Universale BiteKlemme mit einem Drehmoment von 12 Nm fest.
- 13/ Stellen Sie sicher, dass alle Solarmodule an vier Punkten gesichert sind.



INSTALLIEREN MEHRERER REIHEN



Für die Installation mehrerer Reihen von Solarmodulen wiederholen Sie die oben beschriebenen Schritte und halten Sie dabei einen Abstand von 20 mm (Klemmbreite) zwischen jeder Reihe ein.

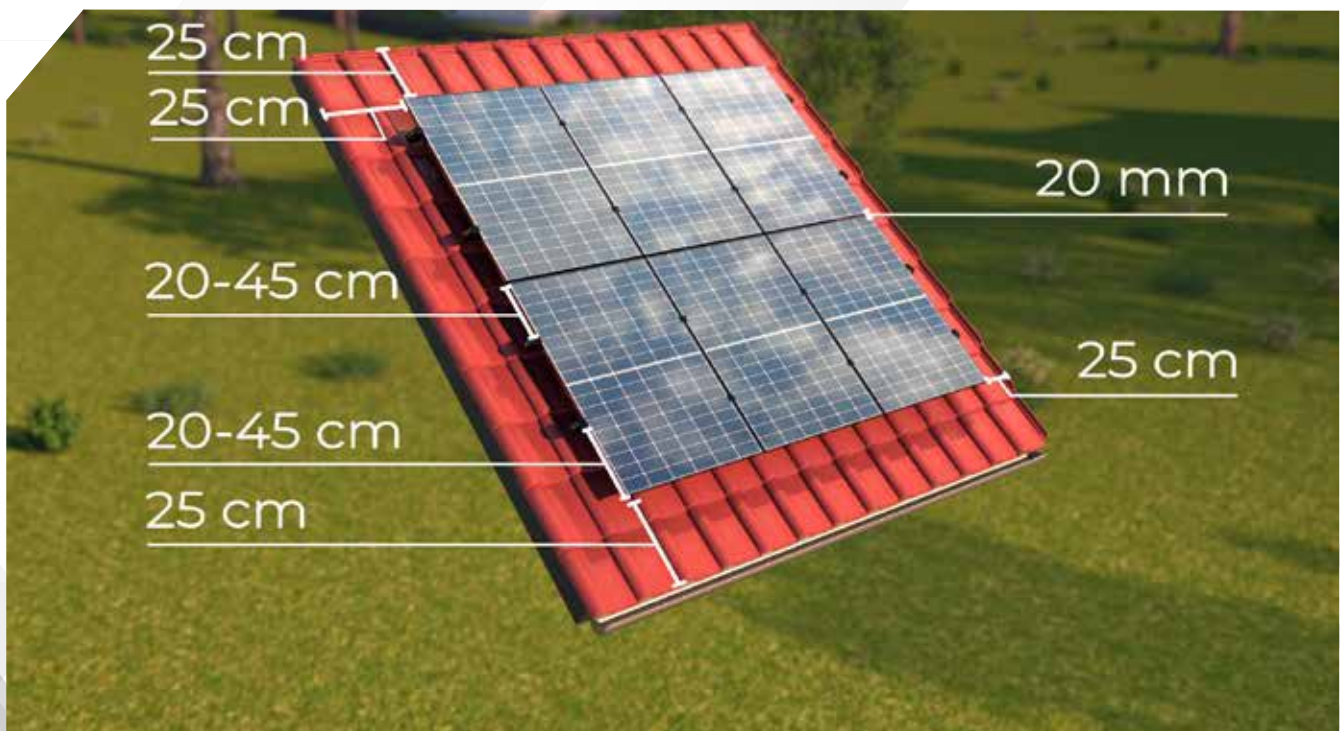
HORIZONTALE PLATZIERUNG DER SOLARMODULE AUF DEM DACH



Bei der Installation der Solarmodule in horizontaler Position gelten dieselben Prinzipien wie bei der vertikalen Platzierung, mit der Ausnahme, dass das Montageprofil um 90° gedreht werden muss.

SPEZIELLER INSTALLATIONSGRAFIKLEITFADEN

Alle Abmessungen für die QuickBite-Installation werden in einer einzigen grafischen Darstellung gezeigt.





CLICKW/ERK

MOUNTING SYSTEMS WITH STEEL STRENGTH