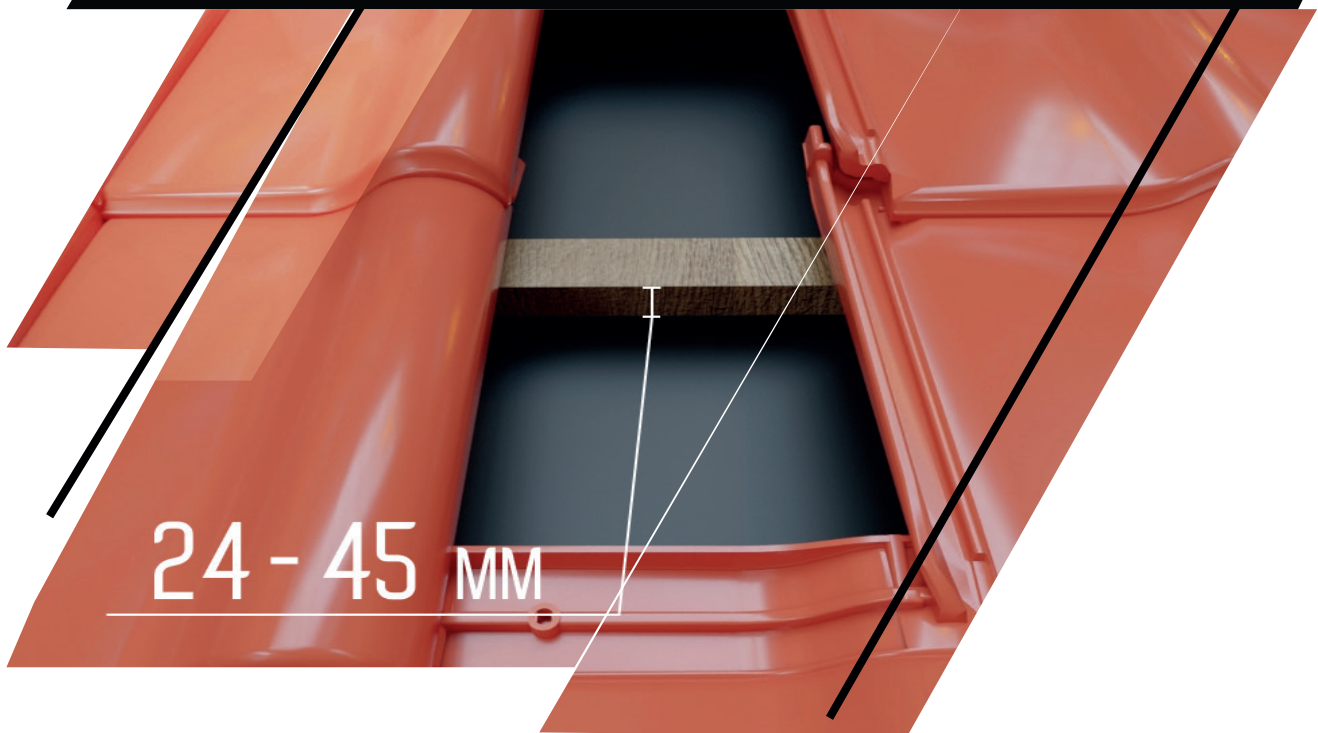


CLICKWERK

MOUNTING SYSTEMS WITH STEEL STRENGTH

QUICKBITE HAKEN PLATZIERUNG



DIESE TABELLEN HELFEN IHNEN DABEI, DIE DACHHAKEN AUF DEM ZU INSTALLIERENDEN DACH ORDNUNGSGEMÄSS ZU POSITIONIEREN




Vor der Installation bestimmen Sie bitte Ihre Windzone und die Breite der horizontalen Dachlatten. Befestigen Sie die Haken gemäß den in der Tabelle angegebenen Abständen.




Wenn diese Anleitung nicht befolgt wird, übernimmt Clickwerk keine Verantwortung für etwaige Schäden. In solchen Fällen ist unser Garantieanspruch nicht gültig.

WINDZONE 1

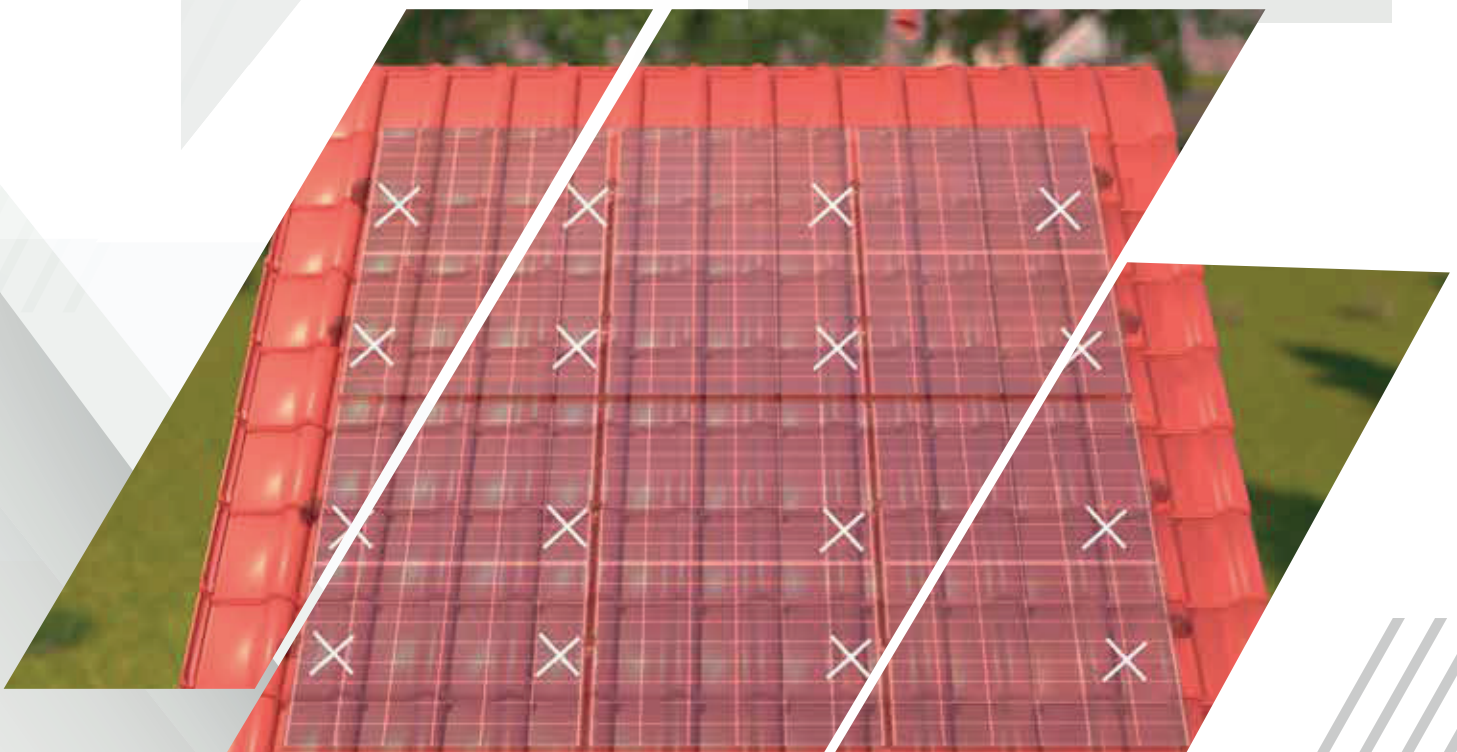
DICKE DER HORIZONTALE DACHLATTE	ABSTAND ZWISCHEN DEN HAKEN
30mm - 35mm	80cm - 100cm
35mm - 40mm	90cm - 110cm
40mm - 45mm	100cm - 120cm

 Bei der Installation von Horizontaler BeamBite-Haken an Dachlatten mit einer Dicke von 30mm bis 45mm sollten sich die ersten äußeren Haken in der Reihe in einem Abstand von 70cm bis 90cm befinden. Alle folgenden Haken werden gemäß den Anweisungen in der Tabelle installiert.

DICKE DER HORIZONTALE DACHLATTE	ABSTAND ZWISCHEN DEN HAKEN
24mm - 29mm	70cm - 90cm

 Bei der Montage an Dachlatten einer Dicke von 24mm bis 30mm sollten Sie die Haken in einem Abstand von höchstens 20cm von der vertikalen Dachsparre anbringen.

 Bei der Installation an Dachlatten mit einer Dicke von 24mm bis 30mm sollten sich die ersten äußeren Haken in der Reihe in einem Abstand von 50cm bis 70cm befinden. Alle folgenden Haken werden gemäß den Anweisungen in der Tabelle installiert.



WINDZONE 2

DICKE DER HORIZONTALE DACHLATTE	ABSTAND ZWISCHEN DEN HAKEN
30mm - 35mm	70cm - 90cm
35mm - 40mm	80cm - 100cm
40mm - 45mm	90cm - 110cm



Bei der Installation von Horizontaler BeamBite-Haken an Dachlatten mit einer Dicke von 30mm bis 45mm sollten sich die ersten äußeren Haken in der Reihe in einem Abstand von 60cm bis 80cm befinden. Alle folgenden Haken werden gemäß den Anweisungen in der Tabelle installiert.

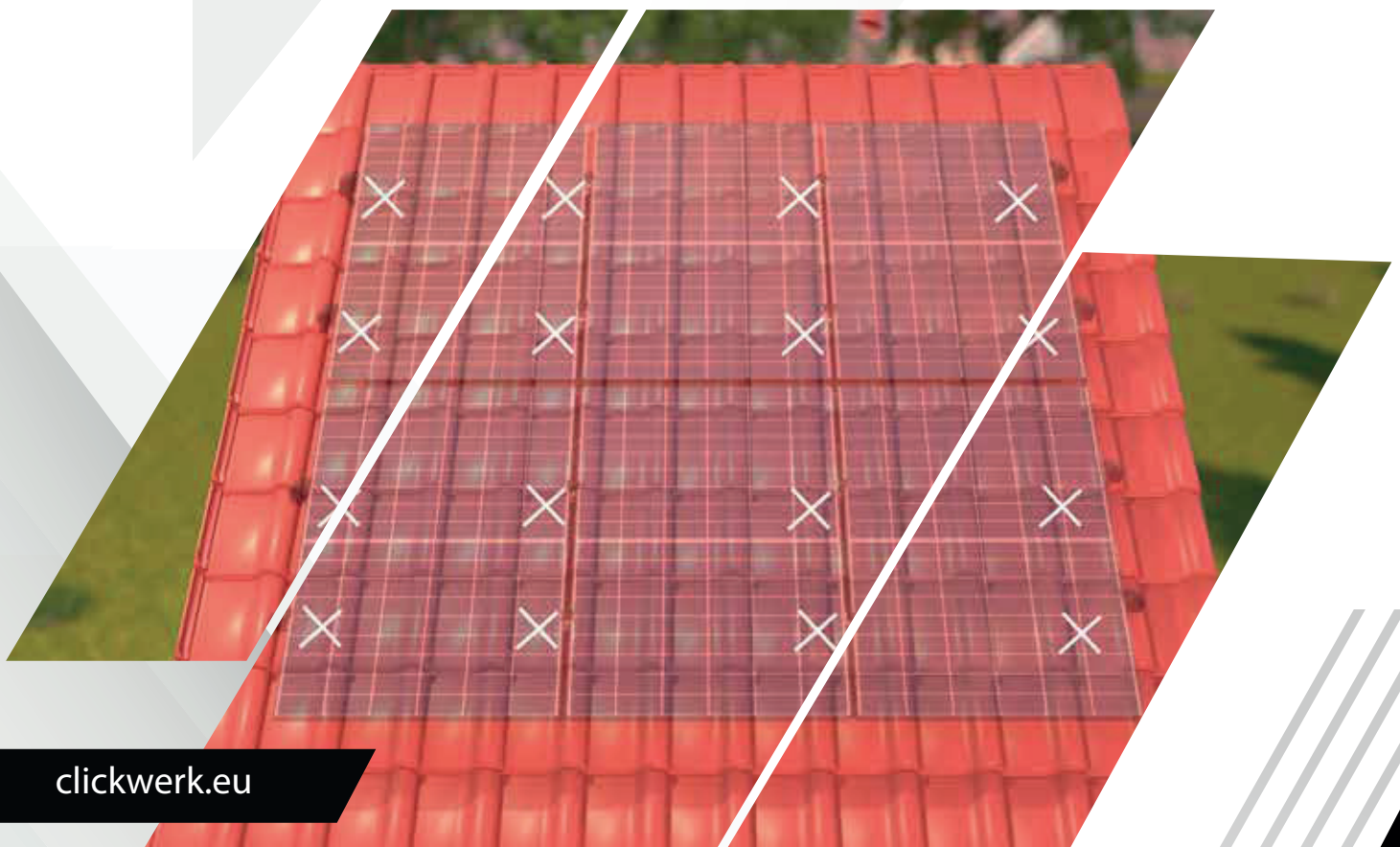
DICKE DER HORIZONTALE DACHLATTE	ABSTAND ZWISCHEN DEN HAKEN
24mm - 29mm	60cm - 80cm



Bei der Montage an Dachlatten einer Dicke von 24mm bis 28mm sollten Sie die Haken in einem Abstand von höchstens 20cm von der vertikalen Dachsparre anbringen.



Bei der Installation an Dachlatten mit einer Dicke von 24mm bis 28mm sollten sich die ersten äußeren Haken in der Reihe in einem Abstand von 40cm bis 60cm befinden. Alle folgenden Haken werden gemäß den Anweisungen in der Tabelle installiert.



WINDZONE 3

DICKE DER HORIZONTALE DACHLATTE	ABSTAND ZWISCHEN DEN HAKEN
30mm - 35mm	60cm - 80cm
35mm - 40mm	70cm - 90cm
40mm - 45mm	80cm - 100cm



Bei der Installation von Horizontaler BeamBite-Haken an Dachlatten mit einer Dicke von 30mm bis 45mm sollten sich die ersten äußeren Haken in der Reihe in einem Abstand von 50cm bis 70cm befinden. Alle folgenden Haken werden gemäß den Anweisungen in der Tabelle installiert.

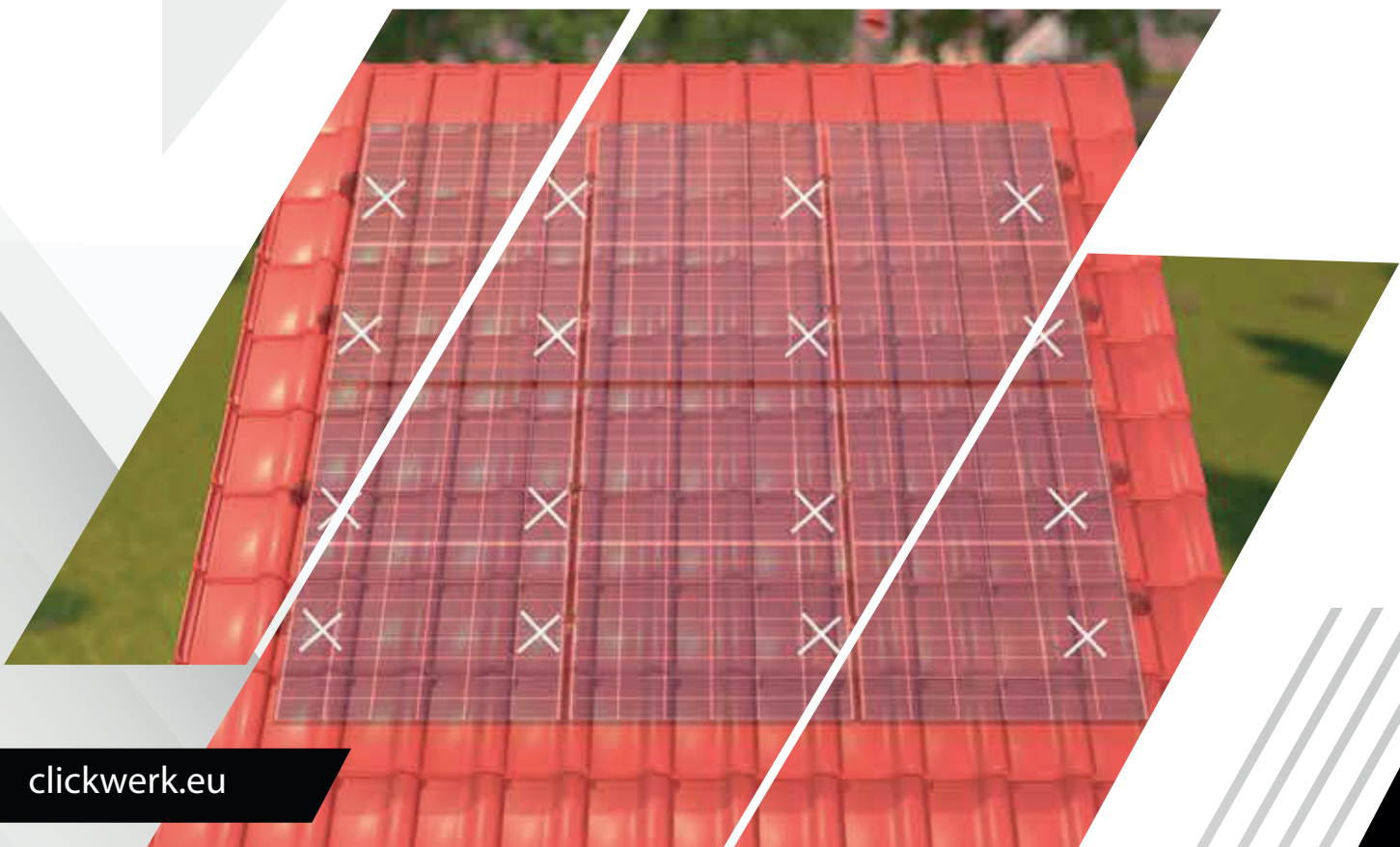
DICKE DER HORIZONTALE DACHLATTE	ABSTAND ZWISCHEN DEN HAKEN
24mm - 29mm	50cm - 70cm







Bei der Montage an Dachlatten einer Dicke von 24mm bis 28mm sollten Sie die Haken in einem Abstand von höchstens 20cm von der vertikalen Dachsparre anbringen.



Bei der Installation an Dachlatten mit einer Dicke von 24mm bis 28mm sollten sich die ersten äußeren Haken in der Reihe in einem Abstand von 30cm bis 50cm befinden. Alle folgenden Haken werden gemäß den Anweisungen in der Tabelle installiert.



WICHTIGE HINWEISE ZUR DACHINSTALLATION.

-  Jeder Horizontale BeamBite Haken ist in der Lage, Belastungen von bis zu 150kg ohne Verformung standzuhalten. Es wird nicht empfohlen, die angegebene Belastung zu überschreiten.
-  Die Stabilität und Beschaffenheit Ihres Dachs spielt eine entscheidende Rolle. Es ist von großer Bedeutung, dass Ihr Dach sich in einem guten Zustand befindet und über die nötige Festigkeit verfügt, um nicht nur das Gewicht der Solarmodule, sondern auch zusätzliche Belastungen durch Wind und Schnee sicher tragen zu können. Führen Sie eine sorgfältige Überprüfung der Dachstabilität durch und passen Sie bei Bedarf die Dachstruktur an. Wenn Sie unsicher sind, empfehlen wir, einen erfahrenen Statiker zu Rate zu ziehen. Achten Sie darauf, dass die Belastungsgrenzen des Dachs weder lokal noch insgesamt überschritten werden dürfen, um langfristige Sicherheit zu gewährleisten.
-  Obwohl unser System strengen Sicherheitsstandards entspricht, übernehmen wir keine Verantwortung für Schäden, die durch Dachstrukturen oder unsachgemäße Installation verursacht werden. Clickwerk kann nur für die spezifizierten Designelemente (Serienherstellungsfehler, Abweichungen von den Spezifikationen usw.) verantwortlich gemacht werden.
-  Beachten Sie, dass das QuickBite-System ausschließlich für Schneelastzonen 1 bis 2a konzipiert ist. In diesen Zonen dürfen Sie das System bis zu einer maximalen Schneelast von 1,06 kN/m² montieren. Bitte stellen Sie sicher, dass Sie alle Anweisungen genau befolgen, um die Sicherheit und Langlebigkeit des Systems zu gewährleisten.

